



**КОМИТЕТ ИМУЩЕСТВЕННЫХ ОТНОШЕНИЙ  
АДМИНИСТРАЦИИ ПЕРМСКОГО МУНИЦИПАЛЬНОГО ОКРУГА**

**РЕШЕНИЕ**

о размещении объектов № 2837

Пермский край  
Пермский округ

18.09.2024

Комитет имущественных отношений администрации Пермского муниципального округа разрешает Публичному акционерному обществу «Россети Урал» (ИНН 6671163413, ОГРН 1056604000970, почтовый адрес: 620026, г. Екатеринбург, ул. Мамина Сибиряка, д. 140)

размещение объекта «Строительство ВЛ 0,4 кВ с установкой ПУ для электроснабжения деревни Буланки (4500098615) (Покидова Л.Н.)»

на землях муниципальной собственности

на срок бессрочно

Местоположение: Пермский край, Пермский муниципальный округ, с. Троица, ул. Рябиновая

Приложение: схема предполагаемых к использованию земель или части земельного участка.

Особые условия использования:

1. При установке опор электросетевого хозяйства учесть параметры ширины проезда улично-дорожной сети, во избежание сужения полосы отвода дороги. Установить опоры на расстоянии не более 2 метров от границ земельного участка.

2. Получение разрешения на производство земляных работ.

Председатель комитета



(подпись, печать)

Е.А. Демидова



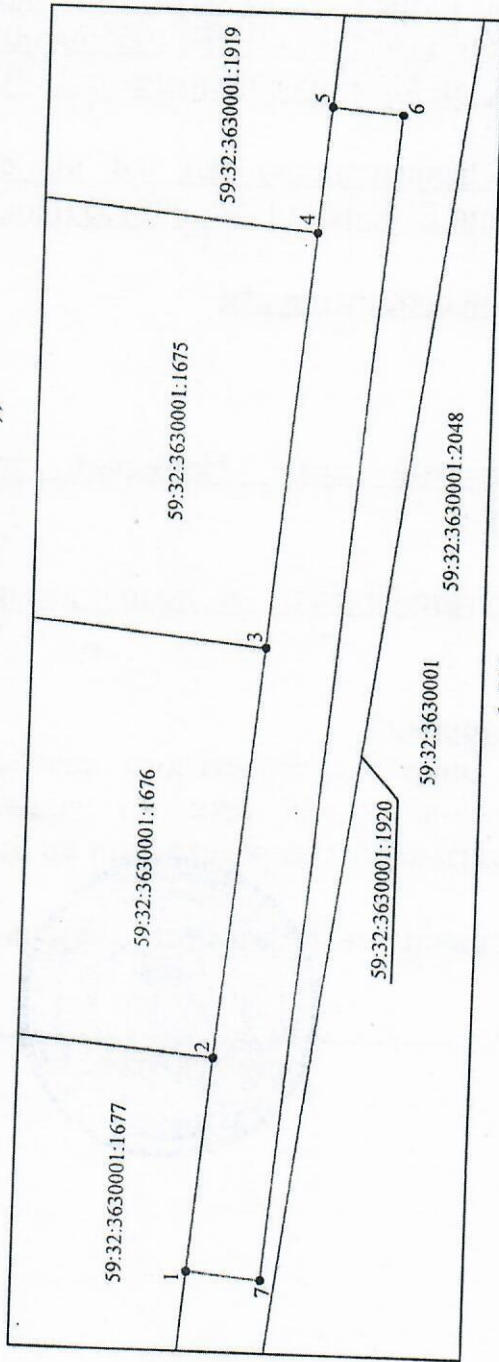
# Схема предполагаемых к использованию земель или части земельного участка

**Объект:** "Строительство ВЛ 0,4 кВ с установкой ПУ для электроснабжения деревни Буланки (4500098615) (Покидова Л.Н.)"  
**Местоположение:** Пермский край, Пермский муниципальный округ, с. Троица, ул. Рябиновая

**Площадь земель или части земельного участка, кв. м.:** 408  
**Категория земель:** Земли населенных пунктов

**Вид разрешенного использования земельного участка:**

**Цель использования:** Под объекты инженерного оборудования электроснабжения (Строительство ВЛ 0,4 кВ с установкой ПУ для электроснабжения деревни Буланки (4500098615) (Покидова Л.Н.))



1:500

### Условные обозначения:

- предполагаемые к использованию земли;
- существующая часть границы, имеющиеся в ЕГРН сведения о которой достаточны для определения ее местоположения;
- граница кадастрового квартала;
- характерная точка границы испрашиваемого земельного участка;
- границы зон, с особыми условиями использования территории внесенные в ЕГРН;

**Описание границ смежных землепользователей:**  
 - от точки 1 до точки 2 по границе земельного участка с кадастровым номером 59:32:3630001:1677;  
 - от точки 2 до точки 3 по границе земельного участка с кадастровым номером 59:32:3630001:1676;  
 - от точки 3 до точки 4 по границе земельного участка с кадастровым номером 59:32:3630001:1675;  
 - от точки 4 до точки 5 по границе земельного участка с кадастровым номером 59:32:3630001:1919;  
 - от точки 5 до точки 6 по границе земельного участка с кадастровым номером 59:32:3630001:2048

Обозначение точек границ	Координаты МСК-59, Зона 2, м.	
	X	Y
1	51675496	226329282
2	51675359	226330745
3	51675092	226333610
4	51674822	226336508
5	51674741	226337381
6	51674253	226337337
7	51674984	226329236
1	51675496	226329282

Заявитель: Суботкин В.А.